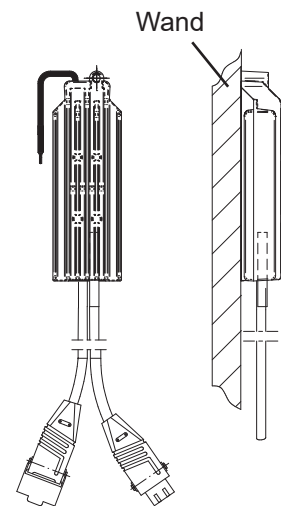
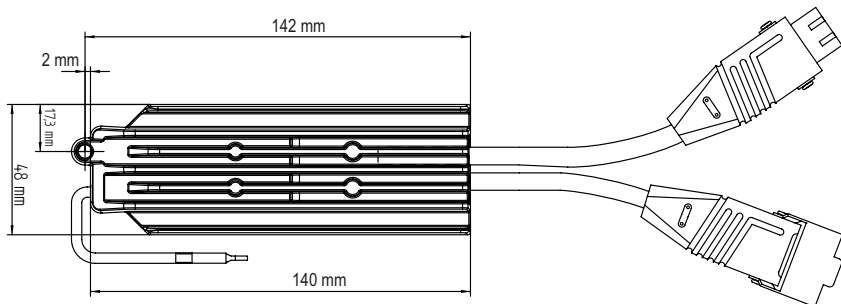


## Original Bedienungsanleitung



Empfohlene Einbaulage



### Warnung!



### Wichtige Sicherheitshinweise! Befolgen Sie nachfolgende Anweisungen.

Verletzungsgefahr durch Stromschlag.  
Anschlüsse am 230 V Netz **müssen** durch eine autorisierte Fachkraft erfolgen.

- Die Vorschriften der örtlichen Energieversorgungsunternehmen sowie die Bestimmungen für nasse und feuchte Räume nach VDE 0100, sind beim Anschluss einzuhalten.
- Beachten Sie Ihre landesspezifischen Bestimmungen.
- Bei Arbeiten an der Anlage (z. B. Wartung) trennen Sie die Anlage vom Versorgungsnetz.
- Halten Sie Kinder von Steuerungen fern.
- Die Steuerung darf nur so eingebaut werden, dass sie nicht beregnet wird.
- Prüfen Sie die Anlage regelmäßig auf Verschleiß oder Beschädigungen.



### Hinweis!

- Bitte beachten Sie, dass Funkanlagen **nicht** in Bereichen mit erhöhtem Störungsrisiko betrieben werden dürfen (z. B. Krankenhäuser, Flughäfen).
- Die Fernsteuerung ist nur für Geräte und Anlagen zulässig, bei denen eine Funktionsstörung im Handsender oder Empfänger keine Gefahr für Personen, Tiere oder Sachen ergibt oder dieses Risiko durch andere Sicherheitseinrichtungen abgedeckt ist.
- Der Betreiber genießt keinerlei Schutz vor Störungen durch andere Fernmeldeanlagen und Endeinrichtungen (z. B. auch durch Funkanlagen, die ordnungsgemäß im gleichen Frequenzbereich betrieben werden).

## Allgemeines

Mit dem Funkempfänger Combio-868 HE können Sie Heizsysteme bis 2 kW Leistung per Funk ein- und ausschalten.

Zusätzlich besteht die Möglichkeit, das Heizsystem auf 75% seiner Leistung zu schalten.



**Warnung!**

Der Combio-868 HE ist **ausschließlich** für Heizsysteme mit einer Nennleistung von max. 2 kW Leistung geeignet.

**Andere Verbraucher dürfen nicht angeschlossen werden!**

**Beachten Sie die Bedienungsanleitung des Heizsystems.**

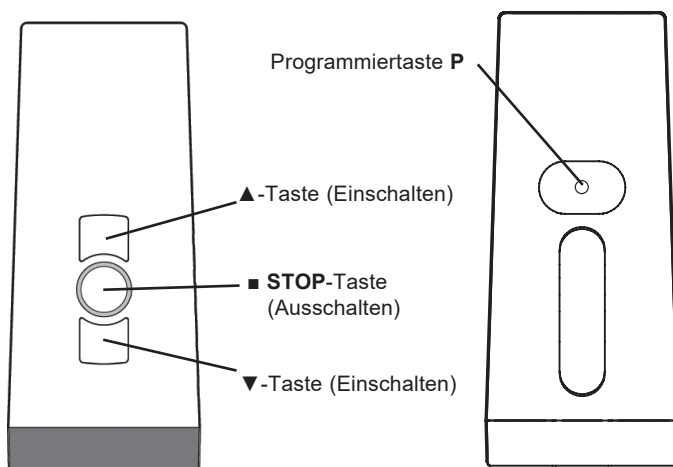
## Optimale Nutzung des Funksignals

- Antenne nicht knicken.
- Antenne nicht kürzen oder verlängern.
- Bei schlechtem Empfang, Lage der Antenne verändern.
- Antenne möglichst frei verlegen.
- Antenne darf nicht an Metall anliegen.
- Werden mehrere Empfänger eingesetzt, kann es zu Störungen kommen.

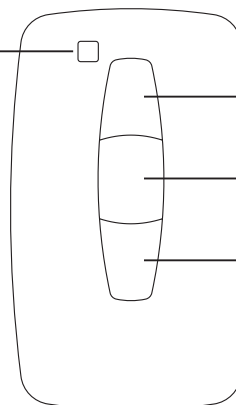
**Hinweis:** Funkanlagen, die auf der gleichen Frequenz senden, können zur Störung des Empfangs führen.

Es ist zu beachten, dass die Reichweite des Funksignals durch den Gesetzgeber und die baulichen Maßnahmen begrenzt ist.

## Tastenerklärung

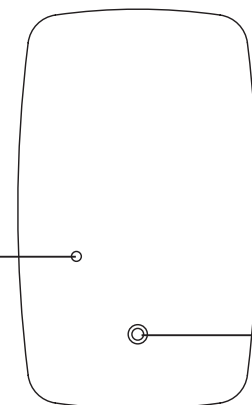


Sendekontrollleuchte



▲-Taste  
(Einschalten)  
■ STOP-Taste  
(Ausschalten)  
▼-Taste  
(Einschalten)

Gehäuserückseite



Programmiertaste P

Schraube

## Inbetriebnahme

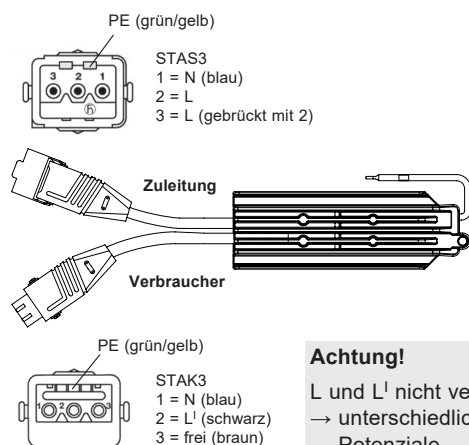


**Warnung!**

**Gerät wird bei Betrieb heiß!  
Verbrennungsgefahr!**

- Achten Sie auf ausreichende Belüftung des Combio-868 HE.
- Verwenden Sie keine leicht brennbaren Materialien in der Umgebung des Combio-868 HE.

**1.**



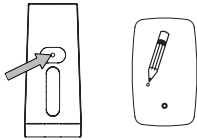
**Achtung!**

L und L' nicht verbinden.  
→ unterschiedliche  
Potenziale

## 2. Netz aus/einschalten.

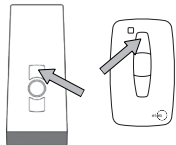
Der Combio-868 HE ist jetzt 5 Min. in Lernbereitschaft.

3. Drücken Sie kurz die Lern-taste **P**



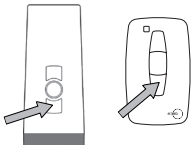
Heizsystem wechselt 2 Minuten zwischen 100% und 50% der Heizleistung.

4. Drücken Sie bei 100% Heizleistung **sofort** die **▲**-Taste.



Heizung geht kurz aus

5. Drücken Sie bei 50% Heizleistung **sofort** die **▼**-Taste.



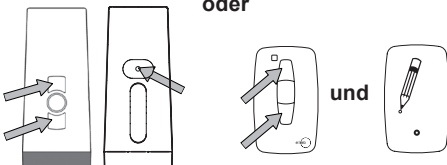
Heizung geht aus

Sender ist eingelernt.

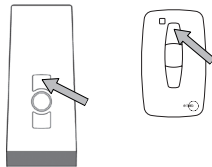
## Weitere Sender einlernen

Es können max. 16 Sender eingelernt werden.

Um weitere Sender einzulernen, gehen Sie wie folgt vor:

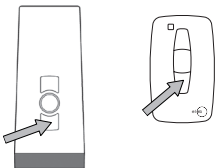
1.  Die Tasten für **ca. 3 Sek.** drücken. Das Heizsystem wechselt 2 Min. zwischen 100% und 50% der Heizleistung.
- Eingelernter Sender

2. Drücken Sie bei 100% Heizleistung **sofort** die **▲**-Taste.



Heizung geht kurz aus

3. Drücken Sie bei 50% Heizleistung **sofort** die **▼**-Taste.



Heizung geht aus

Sender ist eingelernt.

**Hinweis:** Werden mehrere Empfänger an die gleiche Zuleitung angeschlossen, sind alle gleichzeitig in Lernbereitschaft.

Das Heizsystem starten ein „zufälliges“ kurzes Aufleuchten.

Je länger Sie mit dem Einlernen warten, desto größer wird der Versatz.

Einzelne Kanäle/Sender können jetzt dem jeweiligen Empfänger zugewiesen werden.

Das kurze Aufleuchten können Sie stoppen, wenn Sie an einem bereits eingelernten Sender kurz die **STOPP**-Taste drücken.

Die Kanalzuweisung/Änderung kann jetzt erfolgen, ohne dass Sie einzelne Empfänger abklemmen müssen.

## Heizsystem einschalten:

**Vorraussetzung:** Sender ist eingelernt.

Drücken Sie die **▲**- oder **▼**-Taste.

## Heizsystem ausschalten:

Drücken Sie die **STOPP**-Taste.

**Hinweis:** Der Combio-868 HE schaltet die angeschlossene Heizung nach 12 Stunden automatisch aus.

## Zwischenstufe einschalten

**Vorraussetzung:** Sender ist eingelernt.

1. Drücken Sie die **▼**-Taste oder die **▲**-Taste **zweimal** kurz nacheinander.
2. Das Heizsystem heizt mit ca. 75% seiner Leistung.

## Einzelne Sender löschen

1. Drücken Sie **gleichzeitig**:
  - Programmier-taste **P**
  - **STOPP**-Tasteam eingelernten Sender.
2. Halten Sie diese Tastenkombination für **ca. 6 Sek.** gedrückt, bis die LED **kurz** erlischt.

## Alle Sender löschen

1. Drücken Sie **gleichzeitig**:
  - Programmier-taste **P**
  - **▲**-Taste
  - **STOPP**-Taste
  - **▼**-Tasteam eingelernten Sender.
2. Halten Sie diese Tastenkombination für **ca. 6 Sek.** gedrückt, bis die LED **3x blinkt** und dann erlischt.

## Übertemperaturwarnung

Bei Kühlkörpertemperaturen ab ca. 90°C reduziert der Combo-HE die Heizleistung automatisch auf 50%. Wird bei reduzierter Heizleistung die ▲- Taste oder die ▼- Taste gedrückt, schaltet der Combo-HE für 2 Sekunden auf 100% der Heizleistung, fällt dann aber wieder auf 50% zurück.

Sinkt die Kühlkörpertemperatur unter 80°C, kann der Combo-HE wieder normal betrieben werden .

## Übertemperaturabschaltung

Bei Kühlkörpertemperaturen ab ca. 100°C wird der Heizstrahler durch den Combo-HE abgeschaltet.

Wird bei abgeschaltetem Heizstrahler die ▲- Taste oder die ▼- Taste gedrückt schaltet, der Combo-HE für 2 Sekunden auf 100% der Heizleistung, schaltet dann aber erneut den Heizstrahler ab.

Sinkt die Kühlkörpertemperatur unter 90°C, wechselt der Combo-HE in den Zustand der Übertemperaturwarnung.

## Notabschaltung

Bei Kühlkörpertemperaturen ab ca. 110°C wird der Heizstrahler durch den internen Thermoschalter des Combo-HE abgeschaltet. Dieser Thermoschalter ist selbsthaltend.

Um den Combo-HE nach der Abkühlung wieder in Betrieb zu nehmen, muss die Versorgungsspannung abgeschaltet werden.

## Technische Daten

<b>Netzspannung</b>	230 V
<b>Frequenz</b>	50 Hz
<b>Max. Anschlussleistung</b>	2000 W
<b>Schutzart Schutzart Steckverbindungen</b>	IP 56 IP 54
<b>Zulässige Umgebungstemperatur</b>	-20 °C bis +30 °C
<b>Leitungen</b>	Netzzuleitung 490 mm (STAS3) Leitung zur Heizung 235 mm (STAK3)
<b>Funkfrequenz</b>	868 MHz - Band
<b>Vorsicherung</b>	10 A Träge
<b>Max. Anzahl einlernbarer Sender pro Empfänger</b>	16

**Wichtig:** Beachten Sie die Leistung des Heizsystems!

**Erhältliches Zubehör** (nicht im Lieferumfang enthalten)

- Kabel 3 x 1,5<sup>2</sup> Kabellänge: 6,5 m mit STAK3 und Schuko-Stecker.
- STAS3 für den Anschluss des Heizsystems an den Combo-868 HE.

## Hinweis für die Fehlersuche

Störung	Ursache	Beseitigung
Kein Funkempfang	1. Sender ist nicht eingelernt. 2. Keine Netzspannung.	1. Sender einlernen. 2. Netz wieder einschalten.
Schlechter Funkempfang	Ungünstige Position des Empfängers.	Lage des Empfängers oder der Antenne verändern.
Heizung heizt nicht oder mit reduzierter Leistung	1. Heizstrahler ist falsch angeschlossen. 2. Heizwendel ist defekt. 3. Übertemperaturwarnung, Übertemperaturabschaltung oder Notabschaltung aktiv	1. Anschluss überprüfen. 2. Austausch der Heizwendel. 3. Für Kühlung sorgen, bei Notabschaltung zusätzlich Versorgungsspannung abschalten