

Bewahren Sie die Anleitung auf!

Montagevorschrift:

- Antrieb mit 4 Stück M 8 bzw. M 6 Schrauben befestigen
- Einschraubtiefe für M 8 und M 6 = 18 mm
- Anzugsmoment für M 8 = 12 Nm
- Anzugsmoment für M 6 = 5 Nm


Hohlwelle 18 mm 4-kant durchgehend.
(mit Adapter auf 13 mm 4-kant reduzierbar)

Zuleitung anschließen.

Endschalter einstellen (siehe untenstehende Anleitung).

Nothandkurbel erst nach erfolgter Einstellung der
Endschalter betätigen!

Endschaltereinstellung:

Vom Werk aus sind die Endschalter mittig auf ca. 8
Achsumdrehungen eingestellt.
Wickelrichtung siehe Gehäuseaufdruck 

Einstellen des Endschalters – Wickelrichtung A:

Motor in Wickelrichtung „A“ **einschalten**, Einstellrad A
(schwarz) bis zum Anschlag eindrücken und nach
+ (größerer Bereich) oder – (kleinerer Bereich) drehen, bis
gewünschte Stellung erreicht ist.
Nach dem Loslassen rastet das Einstellrad durch
Federdruck ein und ist somit gegen Verdrehen gesichert.

Einstellen des Endschalters – Wickelrichtung B:

Motor in Wickelrichtung „B“ **einschalten**, Einstellrad B
(rot) bis zum Anschlag eindrücken und nach + (größerer
Bereich) oder – (kleinerer Bereich) drehen, bis gewünsch-
te Stellung erreicht ist.
Nach dem Loslassen rastet das Einstellrad durch
Federdruck ein und ist somit gegen Verdrehen gesichert.

Ausrasten des Endschalters

(Antrieb kann endlos gefahren werden):

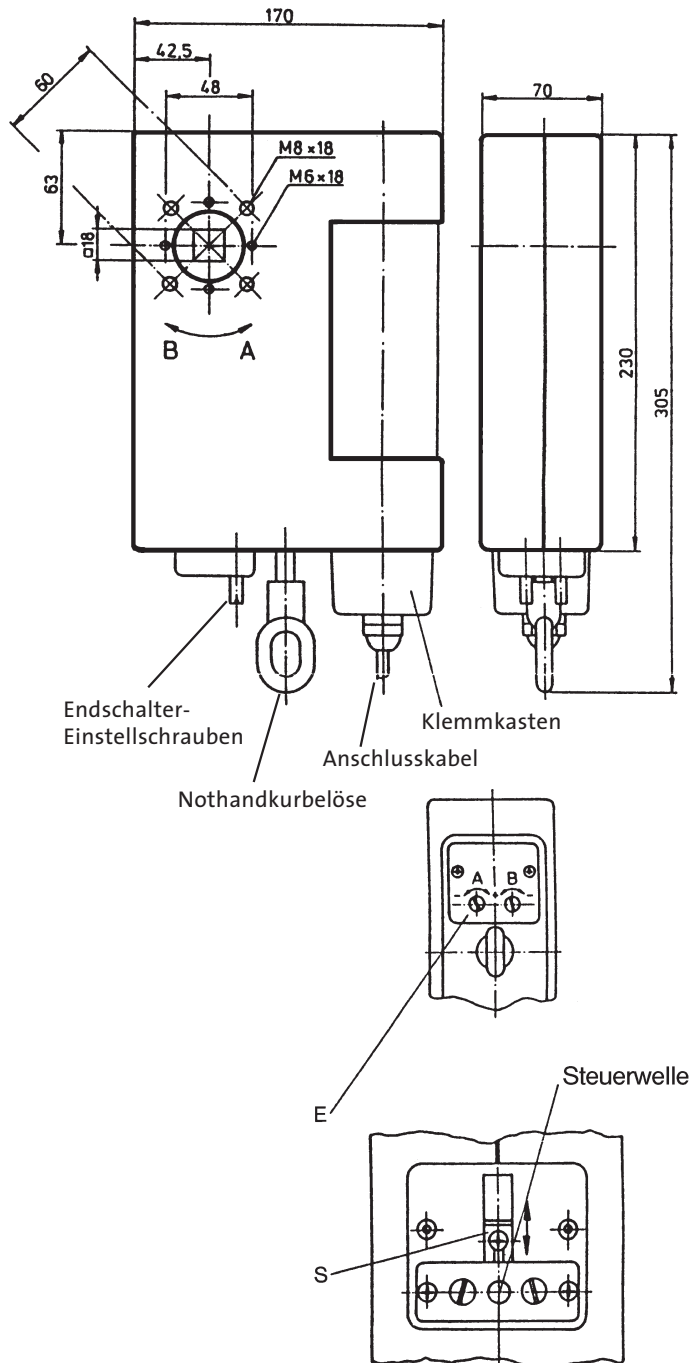
Einstellräder (rot und schwarz) abschrauben.
Endschalterabdeckung (E) abnehmen und
Befestigungsschraube des Schiebers (S) lösen.
Schieber bis zum Anschlag in Schlitz verschieben.
Dadurch wird die Steuerwelle durch Federdruck ausge-
rastet und der Antrieb kann endlos gefahren werden.

Einrasten des Endschalters (nach vorherigem Ausrasten):

Durch Eindrücken der Steuerwelle und leichtes Drehen
nach links oder rechts wird die Steuerwelle wieder ein-
gerastet.
Schieber wieder in die Ausgangsstellung verschieben
und die Befestigungsschrauben anziehen.
Endschalterabdeckung und Einstellräder wieder
montieren und festschrauben.

Wichtig!

Bei Benützung der Nothandkurbel (nach unten ziehen
und drehen) ist darauf zu achten, dass die Endschalter
nicht überfahren werden.
Sie werden zwar nicht zerstört, müssten dann aber neu
eingestellt werden.



Anschlussbeispiele

Elektrische Spannung!

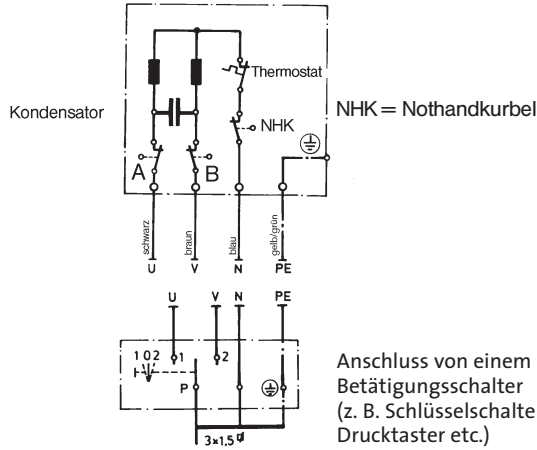


Verletzungsgefahr durch Stromschlag. Anschlüsse am Netz müssen durch eine autorisierte Fachkraft erfolgen.

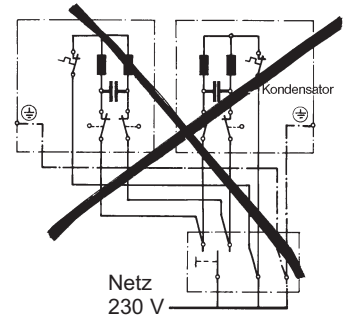
Die Vorschriften der örtlichen Energieversorgungsunternehmen, sowie die Bestimmungen für nasse und feuchte Räume nach VDE 0100, sind beim Anschluss einzuhalten.

Verwenden Sie nur unveränderte elero-Originalteile.

Anschlussbeispiel für Wechselstrommotor



Falschanschluss



Achtung!

Wegen Rückspannung vom Kondensator Motoren **nicht** parallel anschließen!



Montage

Befolgen Sie die nachfolgenden Montagehinweise!

- Der Antrieb muss so befestigt werden, dass er keine Gefahr für Personen darstellt.
- Antriebe, die über 2,5 m montiert werden, müssen zugänglich sein.
- Bewegliche Teile in einem Antrieb müssen unterhalb 2,5 m geschützt werden.
- Bevor der Antrieb installiert wird, muss die Möglichkeit einer allpoligen Trennung vom Netz gegeben sein (z. B. durch Hirschmannstecker Art. Nr. 23 846,0001 und Hirschmannkupplung Art. Nr. 13 701,5301 oder zweipoligen Jalousieschalter mit mind. 3 mm Kontaktöffnungsweite, oder allpoligen Hauptschalter).

- Bei Einbau der Antriebe (Rohrmotor, Jalousie, Rollläden, Markise) in Anlagen, Geräte oder Maschinen muss der Weiterverarbeiter darauf achten, dass die EMV-Richtlinien weiterhin eingehalten werden.
- Die Anlage ist in regelmäßigen Intervallen auf Verschleiß oder Beschädigung zu prüfen.
- Bitte beachten Sie die technischen Daten auf dem Typenschild.
- Der Antrieb darf nur so eingebaut werden, dass er nicht beregnet wird.
- Bei Steuerungen ohne Selbsthaltung muss der Taster über 1,5 m angebracht werden. Der Fahrbereich der Anlagen muss während des Betriebs einsehbar sein.

- Sichern Sie die Anlage gegen Wiedereinschalten, wenn in der Nähe Arbeiten, z. B. Fensterreinigung durchgeführt werden.
- Halten Sie Kinder von Steuerungen fern.
- Beachten Sie die Hinweise in den Steuerungsunterlagen.

Nothandkurbel:

- Halten Sie Personen bei Handbetrieb der Anlage fern.
- Achten Sie auf die Beschreibung zum Gebrauch der Nothandkurbel.
- Die Nothandkurbel muss so befestigt werden, dass sie im Gebrauchsfall leicht bedienbar ist.

Technische Daten

Typ	max. Drehmoment		Zugleistung an der Achse		Achs- ϕ x Wandstärke mm	Achs-umdrehungen Upm	max. Endschalterbereich in Achsumdr.	seitlicher Platzbedarf	Spannung Volt	Stromstärke Ampere	Leistung Watt	Schutzart	Betriebsart KB in min.
	Nm	mkg	N	kg									
Box 5	60	6,0	2500	250	48 x 1,5	11,5	21	70	230	2,2	500	IP 54	5
			2000	200	60 x 1,5								
			1700	170	70 x 1,5								
			1900	190	63 x 1,5								
			1440	144	83 x 1,5								

Alle Antriebe haben ein Kabel mit 1,5 m Länge, der Kabelquerschnitt ist 4 x 0,75 mm².

Adapter-Einbau

